

Infrastructures (extrait)

1. Station d'épuration et réseau d'assainissement

1.1. Principaux résultats d'exploitation

		2010	2011	2012
Pluviométrie	mm	713	710.3	1'124.4
Quantité d'eau collectées	m ³	5'507'599	5'189'754	7'123'791
Part des eaux usées en provenance du Val-de-Ruz (mesure dès le 1.9.10)		167'359	514'972	777'208
Quantité d'eau déversée après traitement primaire	m ³	263'621	264'530	640'209
Quantité d'eau complètement épurée	m ³	5'243'978	4'925'224	6'483'582
Boues digérées	m ³	22'127	22'778	19'950
Boues agroalimentaires	m ³	0	0	300
Boues déshydratées (VADEC)	t	2'030	2'280	2'285
Boues déshydratées (poids en matières sèches)	t MS	591	661	669
Teneur en matières sèches des boues déshydratées	%	29.1%	29.0%	29.3%
Traitement des graisses (séparateurs des établissements publics)	m ³	486.5	484.5	569.0
Traitement des huiles	t	18.0	26.0	18.7
Sable	t	4.5	9.0	9.0
Déchets des grilles grossières	t	89.2	94.4	98.4
Déchets de tamis fin	t	40.9	38.5	27.1
<u>Qualité de l'eau épurée</u>				
Demande biochimique en oxygène (norme 10 mg O ₂ /l)	mg O ₂ /l	6.0	7.0	7.0
Demande chimique en oxygène (objectif mg 30 mg O ₂ /l)	mg O ₂ /l	26.0	27.0	28.0
Concentration en phosphore (norme 0.3 mg/l)	mg/l	0.29	0.26	0.22
Matières en suspension (norme 10 mg/l)	mg/l	4.6	3.8	3.2

L'année 2012 avec un excédent de précipitation par rapport à la norme explique le volume d'eau supérieur aux deux années précédentes.

L'introduction de la taxe au sac en début d'année n'a pas produit d'augmentation du volume de déchets dégrillés (grilles grossières et tamis fin)

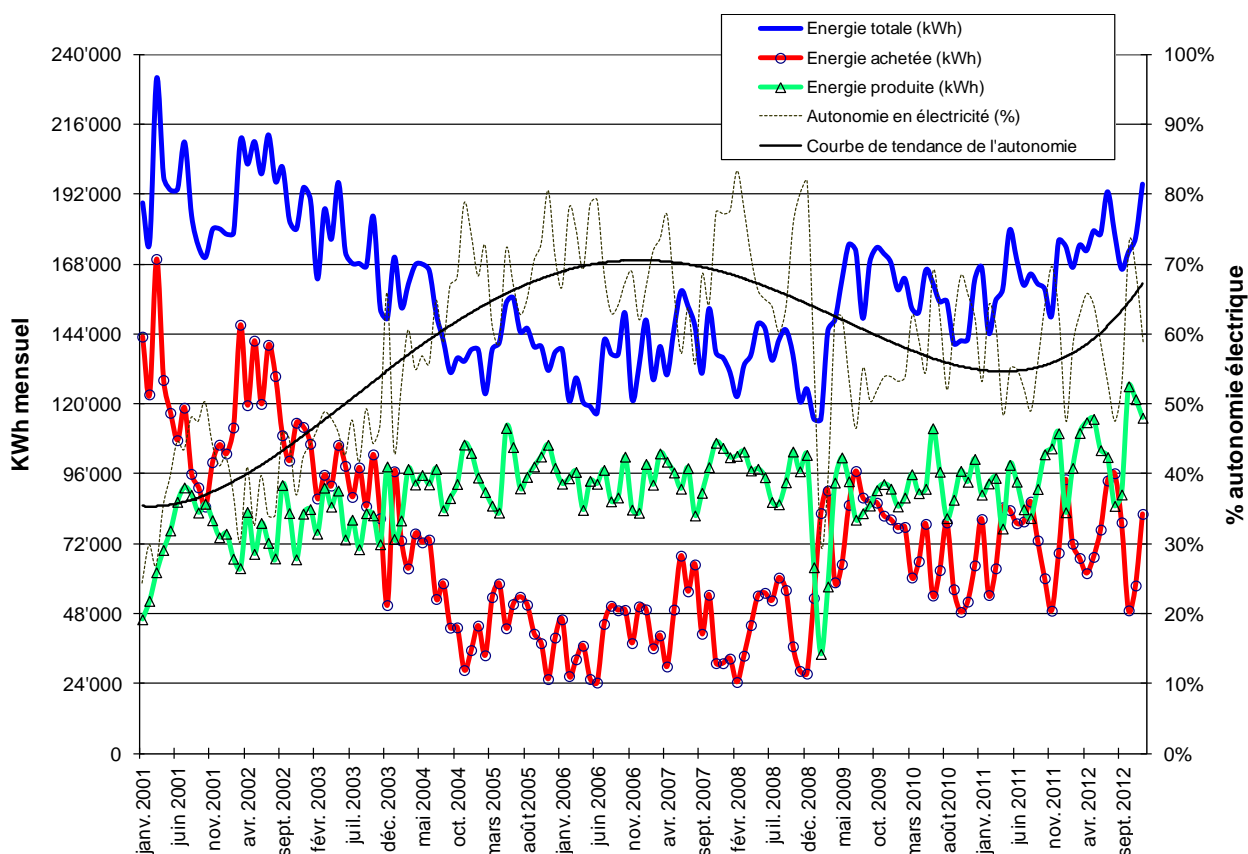
11% du volume traité provient du Val-de-Ruz Ouest dont la population raccordée représente moins de 8%.

Les performances moyennes 2012 sont toutes largement conformes aux exigences légales.

1.2. Bilan énergétique de la Step

		2010	2011	2012
Bilan biogaz				
Biogaz produit	m ³	726'604	695'069	779'196
Biogaz valorisé en CCF	m ³	726'604	695'068	754'701
Biogaz valorisé en chaudière	m ³	0	1	625
Biogaz non valorisé	m ³	0	0	23'870
% de valorisation du biogaz	%	100	100	97
Bilan thermique				
Chaleur produite par biogaz	kWh	2'906'416	2'780'278	3'022'804
Consommation de mazout	lt	0	0	0
Equivalent énergétique du mazout	kWh	0	0	0
Chaleur fournie aux patinoires	kWh	121'648	143'950	142'067
% couverture en chaleur STEP	%	104.2	105.2	104.6
Bilan électrique				
Energie électrique produite par biogaz	kWh	1'116'332	1'118'461	1'262'091
Energie électrique achetée	kWh	<u>778'287</u>	<u>862'593</u>	<u>897'533</u>
Energie électrique totale	kWh	1'894'619	1'981'054	2'159'624
Se décompose en:				
- Consommation par la STEP	kWh	1'852'075	1'948'362	2'129'513
- Consommation externe	kWh	37'856	29'427	27'591
- Revente sur le réseau	kWh	4'688	3'265	2'877
% couverture en électricité STEP	%	60.0	57.2	59.1

La Step reste autonome sur le plan thermique et couvre près de 60% de sa consommation électrique.



Evolution du bilan d'énergie électrique :

1.3. Frais d'exploitation par secteur d'activité

	2010	2011	2012
Station d'épuration	3'984'412	3'974'492	3'954'092
Exploitation	3'115'792	3'115'824	3'115'127
Frais financiers	868'620	858'668	838'965
Réseau d'assainissement	1'144'249	1'303'808	1'328'282
Exploitation	604'287	630'612	588'029
Frais financiers	539'962	673'196	740'253
Centre cantonal de déchets de dépotoirs de route (autofinancé)	239'333	191'209	224'322
Total STEP, réseau et centre cantonal	5'367'994	5'469'509	5'506'696

1.4. Bilan de la réserve affectée

Les coûts de l'assainissement doivent être totalement autofinancés par une taxe causale. Un montant de 173'431 francs a été prélevé à la réserve pour équilibrer les comptes 2012 (un résultat meilleur que celui budgétisé (400'900 francs)).

Avec une réserve qui s'élève à 674'058 francs, nous restons dans une situation financière favorable qui permettra d'absorber encore quelques années les frais financiers croissants liés aux dépenses de la mise en œuvre du PGEE sans augmenter la taxe d'épuration, stable depuis 2006.

Station d'épuration, réseau d'assainissement et centre cantonal des boues de dépotoirs de route	2010	2011	2012
Charges exploitation	5'367'994	5'469'509	5'506'696
Taxe d'épuration	-4'026'957	-4'236'524	-4'202'859
Autres produits d'exploitation	-1'118'318	-1'017'096	-1'130'406
Financement complémentaire	0	0	0
Attribution à la réserve (+)	0	0	0
Prélèvement sur la réserve (-)	-222'720	-215'889	-173'431
Etat de la réserve	1'063'378	847'489	674'058
Taxe [Fr/m3] hors TVA	1.39	1.39	1.39
TVA (taux)	7.60%	8.00%	8.00%
Taxe [Fr/m3] TTC	1.50	1.51	1.51

Comptes de fonctionnement	Comptes 2012		Budget 2012	Différence	Comptes 2011
	Charges	Revenus			
05.31 STATION D'EPUR. EAUX & RESEAU					
Charges	5,506,696.04		5,656,000.00	-149,303.96	5,469,509.37
Revenus		5,506,696.04	-5,656,000.00	149,303.96	-5,469,509.37
Excédent	0.00	0.00	0.00	0.00	0.00
05.31.30 CHARGES DE PERSONNEL	1,234,010.35	0.00	1,180,400.00	53,610.35	1,149,389.80
05.31.301.01 TRAITEMENTS	943,089.20	0.00	941,300.00	1,789.20	915,544.20
05.31.301.07 INDEMNITES JOURNALIERES	52,437.35	0.00	0.00	52,437.35	0.00
05.31.301.15 ALLOC. COMPLEM. ENFANTS	23,163.50	0.00	12,800.00	10,363.50	21,569.00
05.31.301.16 MONTANTS COMPENSATOIRES	5,040.00	0.00	3,300.00	1,740.00	3,735.00
05.31.303.01 CONTRIB. AVS, AI, APG	46,736.30	0.00	50,200.00	-3,463.70	46,947.25
05.31.303.02 CONTRIBUTION ALFA	18,395.00	0.00	20,700.00	-2,305.00	18,478.20
05.31.303.03 CONTRIB. ASSURANCE CHOMAGE	9,601.30	0.00	10,400.00	-798.70	9,678.65
05.31.303.04 COTISATION FOND FORM. PROF.	490.15	0.00	0.00	490.15	0.00
05.31.303.05 COTISATION STRUCTURE D'ACCUEIL	1,401.30	0.00	0.00	1,401.30	0.00
05.31.305.01 COTIS. ASSURANCE ACCIDENTS	24,596.45	0.00	29,900.00	-5,303.55	27,872.40
05.31.305.02 COTIS. PERTE GAIN MALADIE	6,451.80	0.00	7,000.00	-548.20	7,227.10
05.31.306.03 VETEMENTS DE TRAVAIL	3,409.40	0.00	2,500.00	909.40	4,332.60
05.31.307.01 CAISSE DE PENSIONS	95,073.60	0.00	98,300.00	-3,226.40	92,940.40
05.31.309.02 FORMATION CONTINUE	4,125.00	0.00	4,000.00	125.00	1,065.00
05.31.31 BIENS, SERVICES & MARCHANDISES	2,502,581.04	0.00	2,651,500.00	-148,918.96	2,590,020.97
05.31.310.01 FOURNITURES DE BUREAU	1,027.10	0.00	1,200.00	-172.90	1,124.05
05.31.310.04 DOCUMENTATION PROFESSIONNELLE	67.40	0.00	500.00	-432.60	331.85
05.31.310.44 INFORMATIQUE	40,095.70	0.00	40,000.00	95.70	40,223.80
05.31.310.45 INTERNET/INTRANET	0.00	0.00	1,000.00	-1,000.00	0.00
05.31.311.11 OUTILLAGE, MOBILIER, MACHINE	231,349.44	0.00	250,000.00	-18,650.56	246,878.79
05.31.312.11 ENERGIE ET ECLAIRAGE	170,769.55	0.00	170,000.00	769.55	167,914.00
05.31.312.21 EAU RESEAU	21,197.90	0.00	20,000.00	1,197.90	21,850.20
05.31.313.51 PRECIPITANTS POUR PHOSPHATES	103,406.15	0.00	120,000.00	-16,593.85	127,237.39
05.31.313.52 FLOCULANTS	90,412.50	0.00	100,000.00	-9,587.50	80,230.00
05.31.313.53 AUTRES PRODUITS	57,024.23	0.00	70,000.00	-12,975.77	56,806.21

Comptes de fonctionnement	Comptes 2012		Budget 2012	Différence	Comptes 2011
	Charges	Revenus			
05.31.314.06 TRAVAUX DE TIERS	496,119.60	0.00	500,000.00	-3,880.40	537,112.65
05.31.314.54 ENTRETIEN DES BATIMENTS	27,780.55	0.00	40,000.00	-12,219.45	50,493.10
05.31.315.01 ENTRETIEN MOBILIER ET MACHINES	395,495.55	0.00	400,000.00	-4,504.45	433,401.29
05.31.315.07 ENTRETIEN ET FRAIS VEHICULES	7,379.25	0.00	7,000.00	379.25	9,001.15
05.31.316.45 LICENCES LOGICIELS	2,980.00	0.00	4,200.00	-1,220.00	2,979.95
05.31.317.01 DEPLACEMENTS	721.85	0.00	1,000.00	-278.15	1,113.90
05.31.317.21 REPRESENTATIONS	791.25	0.00	1,000.00	-208.75	666.95
05.31.318.02 MANDATS ET ETUDES	39,500.50	0.00	40,000.00	-499.50	15,426.45
05.31.318.03 FRAIS DE PORTS	204.35	0.00	300.00	-95.65	294.25
05.31.318.04 FRAIS DE TELEPHONE	11,432.45	0.00	9,300.00	2,132.45	10,334.90
05.31.318.15 TAXE ENLEV. DECHETS	0.00	0.00	200.00	-200.00	0.00
05.31.318.35 PRIME ASSURANCE IMMOBILIERE	16,461.85	0.00	16,000.00	461.85	15,953.00
05.31.318.36 PRIMES ASSURANCES CHOSES	40,436.25	0.00	44,000.00	-3,563.75	40,067.55
05.31.318.37 TAXES & PRIMES ASSUR. VEHICULE	3,196.10	0.00	3,500.00	-303.90	2,706.50
05.31.318.40 EVAC. + INCINERATION DES BOUES	520,830.10	0.00	540,000.00	-19,169.90	531,709.45
05.31.318.41 EVACUATION + DEPOT DU SABLE	481.25	0.00	1,000.00	-518.75	409.95
05.31.318.42 EVAC + TRAIT. BOUES DEPOTOIRS	164,713.80	0.00	220,000.00	-55,286.20	139,338.80
05.31.318.51 FRAIS D'INCINERATION	49,141.20	0.00	50,000.00	-858.80	50,497.80
05.31.319.01 COTISATIONS	925.00	0.00	1,300.00	-375.00	764.90
05.31.319.63 IMPOT PREALABLE IRRECUP.	8,640.17	0.00	0.00	8,640.17	5,152.14
05.31.33 AMORTISSEMENTS	928,305.00	0.00	945,800.00	-17,495.00	875,348.52
05.31.330.03 PERTES SUR DEBITEURS	0.00	0.00	0.00	0.00	59.52
05.31.331.01 EQUIPEMENT	42,478.00	0.00	13,400.00	29,078.00	13,370.00
05.31.331.03 INSTALLATIONS	885,827.00	0.00	932,400.00	-46,573.00	861,919.00
05.31.39 IMPUTATIONS INTERNES	841,799.65	0.00	878,300.00	-36,500.35	854,750.08
05.31.390.00 INTERETS PASSIFS	650,913.00	0.00	683,900.00	-32,987.00	651,423.00
05.31.391.03 PREST. FORETS ET DOMAINES	0.00	0.00	100.00	-100.00	239.10
05.31.391.05 PREST. DE TRAVAUX PUBLICS	175,473.60	0.00	181,800.00	-6,326.40	189,893.54
05.31.391.08 PRESTATIONS SIS	0.00	0.00	0.00	0.00	240.00
05.31.393.02 INFORMATIQUE DE FINANCES 02	13,541.20	0.00	10,100.00	3,441.20	10,525.70

Comptes de fonctionnement	Comptes 2012		Budget 2012	Différence	Comptes 2011
	Charges	Revenus			
05.31.394.01 ECONOMAT	1,686.85	0.00	2,200.00	-513.15	2,428.74
05.31.395.05 TAXE ENLEV. DECHETS	185.00	0.00	200.00	-15.00	0.00
05.31.42 REVENUS DES BIENS	0.00	120.00	0.00	-120.00	-90.00
05.31.421.03 INT. MORATOIRES+FRAIS RAPPELS	0.00	120.00	0.00	-120.00	-90.00
05.31.43 CONTRIBUTIONS	0.00	4,631,686.25	-4,530,000.00	-101,686.25	-4,515,003.99
05.31.434.42 PRESTATIONS BOUES DEPOTOIRES	0.00	175,265.00	-160,000.00	-15,265.00	-157,590.00
05.31.434.53 TRAVAUX POUR DES TIERS	0.00	103,380.10	-70,000.00	-33,380.10	-68,861.25
05.31.434.56 TAXE D'EPURATION DES EAUX	0.00	4,202,859.25	-4,300,000.00	97,140.75	-4,236,524.29
05.31.436.13 REMB. SALAIRES PAR ASS. ACC.	0.00	5,401.00	0.00	-5,401.00	-2,878.00
05.31.436.40 REMB. SALAIRES PAR C. MALADIE	0.00	123,119.50	0.00	-123,119.50	-48,791.65
05.31.436.41 REMB. SALAIRE PAR AI	0.00	6,450.00	0.00	-6,450.00	0.00
05.31.436.51 REMB. ASSURANCES CHOSES	0.00	15,211.40	0.00	-15,211.40	-358.80
05.31.45 DEDOMMAG. DE COLLECTIVITES	0.00	575,278.35	-600,000.00	24,721.65	-624,227.30
05.31.452.01 PART RESEAU INTERCOMMUNAL	0.00	575,278.35	-600,000.00	24,721.65	-624,227.30
05.31.48 PRELEV. AUX FINANC. SPECIAUX	0.00	173,431.19	-400,900.00	227,468.81	-215,889.03
05.31.481.01 EPUR. EAUX, RESERVE, PRELEV.	0.00	173,431.19	-400,900.00	227,468.81	-215,889.03
05.31.49 IMPUTATIONS INTERNES	0.00	126,180.25	-125,100.00	-1,080.25	-114,299.05
05.31.490.22 INTERETS SUR RESERVE	0.00	25,112.00	-32,100.00	6,988.00	-32,124.00
05.31.490.99 PRESTATIONS A AUTRES SERVICES	0.00	101,068.25	-93,000.00	-8,068.25	-82,175.05