

Step Neuchâtel-SME

TB 12

Traitements des eaux (moyennes journalières)

Période du lundi, 1. avril 2013 au mardi, 30. avril 2013

Date et Visa :

Page 1/1

Nombre de valeurs dépassant les normes

DBO5	0
Corg	0
Ptot	4
MES	0

Polluants :

DBO5	mgO ₂ /l
Corg	mgC/l
DCO	mgO ₂ /l
MES	mg/l
Ptot	mg/l

Polluants :

DBO5	mgO ₂ /l
Corg	mgC/l
DCO	mgO ₂ /l
MES	mg/l
Ptot	mg/l

E_Step		
Min	Moy.	Max
16779	24229	44315

Epu. phys.

E_Biologie		
Min	Moy	Max
17849	25558	46612
70	70	70
34.6	38.6	41.1
88	129	170
42.8	57.3	86.0
1.22	1.88	2.89

Biostyr

S_Biostyr		
Min	moy.	Max
3836	8643	15404
4	8	16
7.7	8.4	9.1
19	26	35
5.2	9.6	20.0
0.22	0.33	0.57

S.Step	
Max.	
44318	
10	
10.2	
29	
8.5	
0.49	

Norme

DBO5	mgO ₂ /l	10.00
Corg	mgC/l	10.00
DCO	mgO ₂ /l	30.00
MES	mg/l	10.00
Ptot	mgP/l	0.30

objectif

Polluants :

DBO5	mgO ₂ /l
Corg	mgC/l
DCO	mgO ₂ /l
MES	mg/l
Ptot	mg/l

S_Dynasand		
Min	Moy	Max
16864	24126	44318
4	8	10
9.1	9.4	9.7
17	22	26
1.2	4.7	8.4
0.17	0.27	0.44

S.Step	
Min	Moy.
24203	
9	
9.7	
23	
5.0	
0.28	

S_Boues activées		
Min	moy	Max
9963	15719	29578
8	8	10
8.2	8.8	9.8
22	28	56
4.8	9.5	36.8
0.24	0.38	0.94

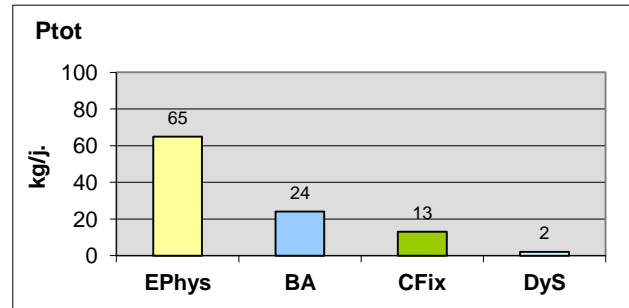
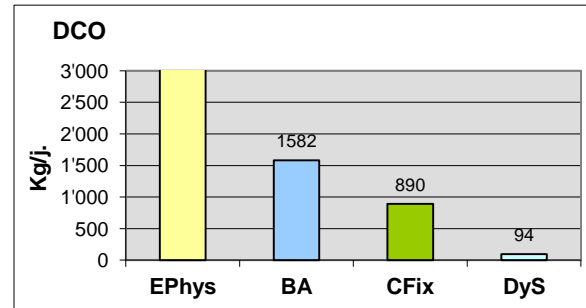
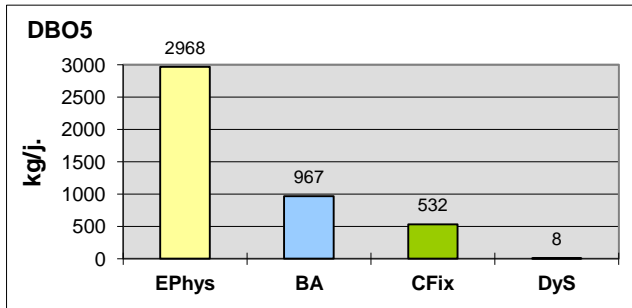
TropPlein	
min.	moy.
77	
70	
38.6	
129	
57.3	
1.88	

Déversement : X

B.act.

Lac

Abatement, moyennes journalières



Rendements globaux : 96 % 93 % 94.2 %